



Soins aigus

Psychiatrie

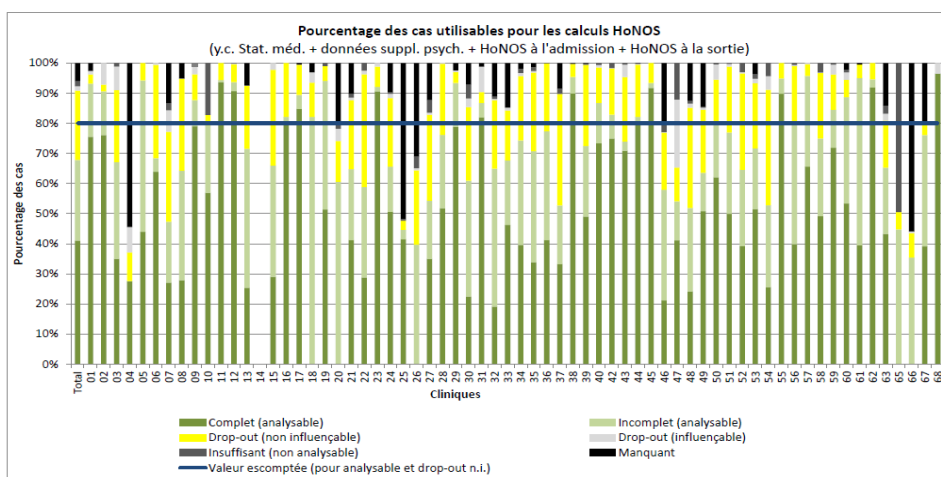
Réadaptation

## HoNOS: Résultats CHVR et SZO

### Importance des symptômes : évaluation par des tiers

Pour chaque patient, l'intensité des symptômes est relevée en début et en fin de traitement et caractérise le nombre et le degré de gravité des symptômes liés à un trouble psychique. L'évolution entre le moment de l'admission et celui de la sortie est considérée comme résultats du traitement. Cette évaluation est faite par le personnel médico-soignant avec l'instrument HoNOS (Health of the Nation Outcome Scale).

Une deuxième évaluation des symptômes est faite par le patient lui-même via le questionnaire BSCL (Brief Symptom CheckList). Ces deux évaluations permettent également de comparer la perception subjective de l'importance des symptômes et de tirer ainsi des conclusions sur le traitement dispensé.



Qualité globales des données: Cas utilisables pour les calculs HoNOS (y.c. l'admission, la sortie et MedStat)

Centre	Année	Total des cas (%)	n	Analysable		Drop-out		Non-analysable		
				Complets (%)	n	Incomplets n (%)	Drop-out n (%) (non influençable)	Drop-out n (%) (influençable)	Insuffisants n (%)	Manquants n (%)
CHVR	2013	1714 (100%)		799 (46.6%)		381 (22.2%)	254 (14.8%)	44 (2.6%)	70 (4.1%)	166 (9.7%)
CHVR	2014	1603 (100%)		651 (40.6%)		240 (15.0%)	491 (30.6%)	17 (1.1%)	23 (1.4%)	181 (11.3%)
CHVR	2015	1727 (100%)		877 (50.8%)		220 (12.7%)	361 (20.9%)	13 (0.8%)	6 (0.3%)	250 (14.5%)
SZO	2013	N/A		N/A		N/A	N/A	N/A	N/A	N/A
SZO	2014	N/A		N/A		N/A	N/A	N/A	N/A	N/A
SZO	2015	418 (100%)		0 (0.0%)		148 (35.4%)	34 (8.1%)	2 (0.5%)	1 (0.2%)	233 (55.7%)

### Commentaires sur le résultat de 2015:

Il est important de réaliser que les résultats publiés ci-dessus reflètent la qualité de la saisie et non la qualité de la prise en charge en soi.

Pour chaque patient, l'intensité des symptômes est relevée en début et en fin de traitement et caractérise le nombre et le degré de gravité des symptômes liés à un trouble psychique. L'intégration dans le quotidien clinique offre un fort potentiel d'utilisation des mesures ANQ dans le cadre du traitement individuel.

La différence entre les chiffres à l'admission et à la sortie constitue la mesure de l'évolution de l'importance des symptômes au cours du traitement. Des conclusions concernant le traitement du patient ne peuvent être faites depuis les résultats publiés ci-dessus.

Pour le SZO la saisie a été réalisée pour la première fois en 2015.



Soins aigus

Psychiatrie

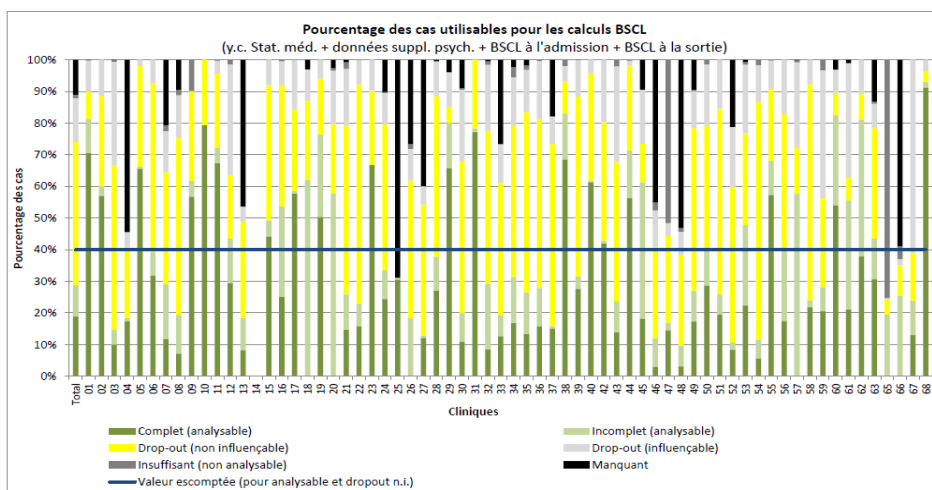
Réadaptation

## BSCL: Résultats CHVR et SZO

### Importance des symptômes : évaluation par le patient

Pour chaque patient, l'intensité des symptômes est relevée en début et en fin de traitement et caractérise le nombre et le degré de gravité des symptômes liés à un trouble psychique. L'évolution entre le moment de l'admission et celui de la sortie est considérée comme résultats du traitement. Cette évaluation est faite par le patient lui-même via le questionnaire BSCL (Brief Symptom Checklist).

Une deuxième évaluation des symptômes est faite par le personnel médico-soignants avec l'instrument HoNOS (Health of the Nation Outcome Scale). Ces deux évaluations permettent également de comparer la perception subjective de l'importance des symptômes et de tirer ainsi des conclusions sur le traitement dispensé.



### Qualité globales des données: Cas utilisables pour les calculs BSCL (y.c. l'admission, la sortie et MedStat)

Centre	Année	Total des cas (%)	n	Analysable		Drop-out		Non-analysable							
				Complets (%)	n	Incomplets (%)	n	Drop-out (non influençable) (%)	n	Drop-out (influençable) (%)	n	Insuffisants (%)	n	Manquants (%)	n
CHVR	2013	1714 (100%)		212 (12.4%)		138 (8.1%)		604 (35.2%)		484 (28.2%)		19 (1.1%)		257 (15.0%)	
CHVR	2014	1603 (100%)		242 (15.1%)		80 (5.0%)		838 (52.3%)		312 (19.5%)		7 (0.4%)		124 (7.7%)	
CHVR	2015	1727 (100%)		299 (17.3%)		168 (9.7%)		887 (51.4%)		202 (11.7%)		8 (0.5%)		163 (9.4%)	
SZO	2013	N/A		N/A		N/A		N/A		N/A		N/A		N/A	
SZO	2014	N/A		N/A		N/A		N/A		N/A		N/A		N/A	
SZO	2015	418 (100%)		0 (0.0%)		106 (25.4%)		41 (9.8%)		8 (1.9%)		17 (4.1%)		246 (58.9%)	

### Commentaires sur le résultat de 2015:

Il est important de réaliser que les résultats publiés ci-dessus reflètent la qualité de la saisie et non la qualité de la prise en charge en soi.

Pour chaque patient, l'intensité des symptômes est relevée en début et en fin de traitement et caractérise le nombre et le degré de gravité des symptômes liés à un trouble psychique. La différence entre les chiffres à l'admission et ceux à la sortie constitue la mesure de l'évolution de l'importance des symptômes au cours du traitement.

Cet indicateur permet de comparer la perception subjective de l'importance des symptômes déclarée par le patient et de tirer ainsi des conclusions sur le traitement dispensé.



Soins aigus

**Psychiatrie**

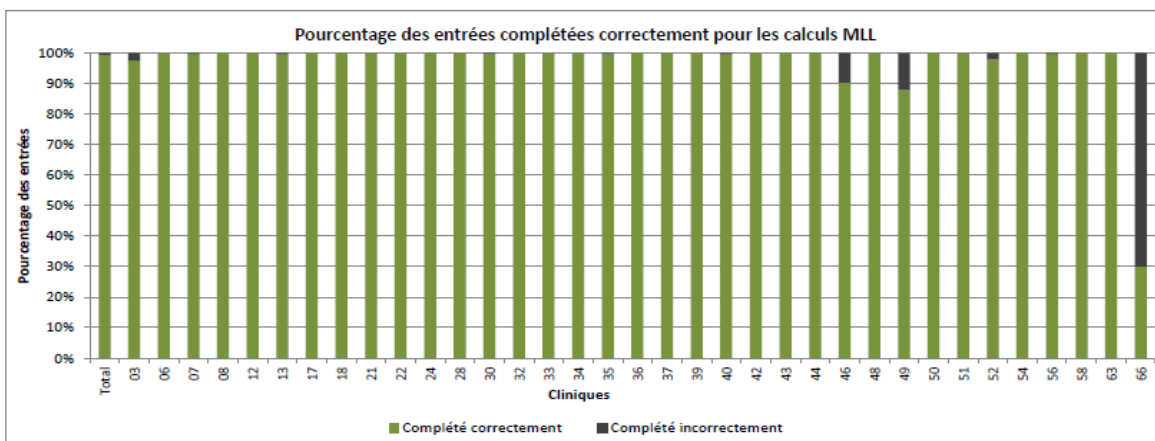
Réadaptation

## Mesure de contrainte: Résultats CHVR et SZO

### Les mesures limitatives de liberté

Les mesures limitatives de liberté ne sont appliquées en psychiatrie que dans des cas exceptionnels qui sont strictement justifiés, c'est-à-dire lorsque la maladie psychiatrique du patient s'accompagne d'une grave mise en danger de lui-même ou d'autrui.

Le tableau ci-dessous montre le résultat de la saisie des mesures pour tous les hôpitaux psychiatriques en Suisse.



### Qualité globales des données: Mesures limitatives de liberté

Centre	Année	Total des cas (%)	n	Analysable (%)	n	Non-analysable (%)	n
CHVR	2013	81 (100%)		81 (100%)		0 (0.0%)	
CHVR	2014	84 (100%)		0 (0.0%)		84 (100%)	
CHVR	2015	124 (100%)		109 (87.9%)		15 (12.1%)	
SZO	2013	N/A		N/A		N/A	
SZO	2014	N/A		N/A		N/A	
SZO	2015	10 (100%)		3 (30.0%)		7 (70.0%)	

### Commentaires sur le résultat de 2015

Les mesures limitatives de liberté ne sont relevées que lorsqu'elles sont appliquées.

On note une amélioration de la qualité de la saisie entre 2014 et 2015 au CHVR, ce qui se traduit par une proportion plus importante des cas analysables.

Pour le SZO la saisie a été réalisée pour la première fois en 2015.